



# Centre de séjour le Fosso, la naissance d'une Société Coopérative d'Intérêt Collectif (SCIC)

Atelier participatif du 10 novembre 2018

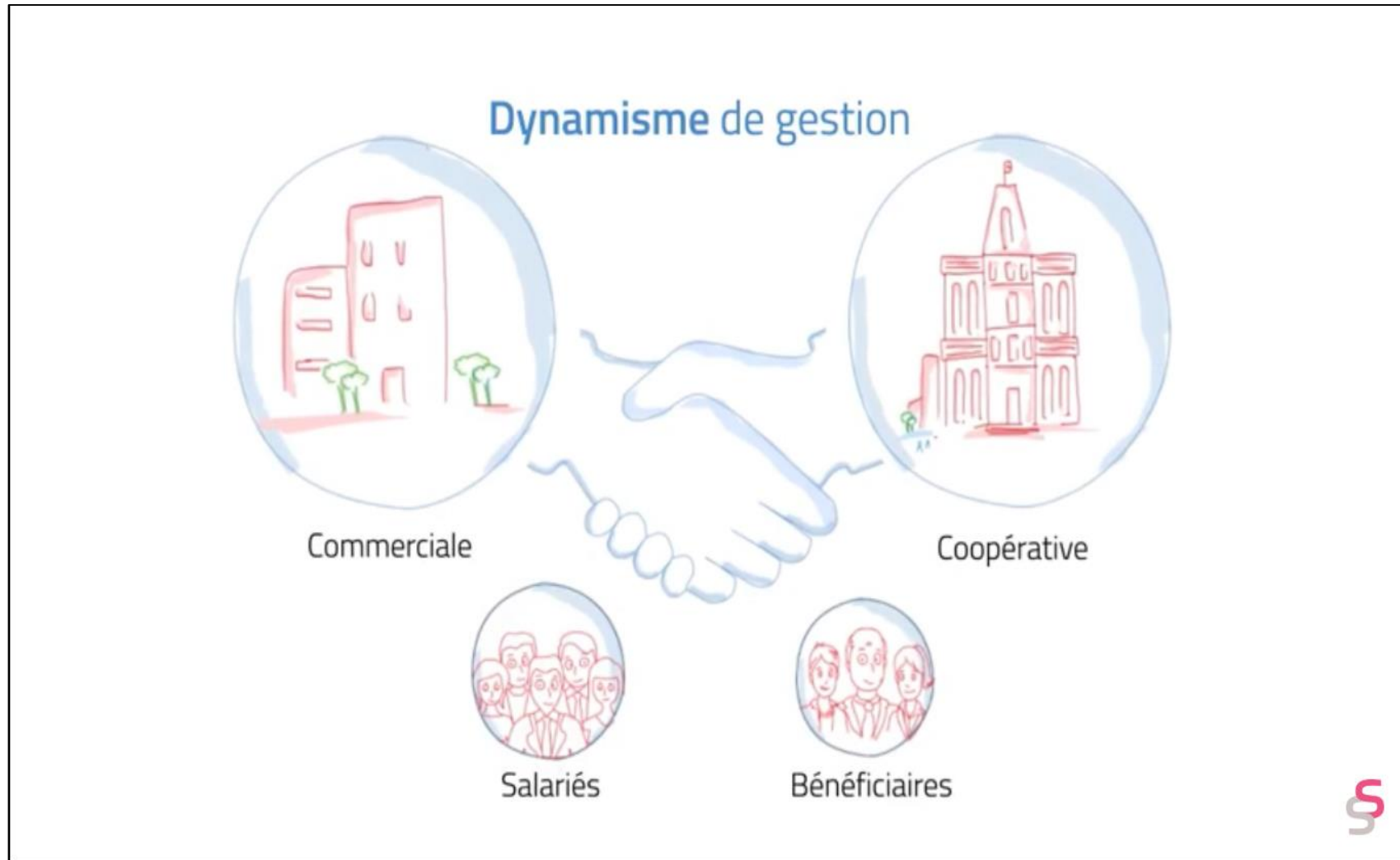
# Le Centre de séjour en 2018 c'est :



Une équipe de 6 salariés et 1 gérant  
28 ans d'activités et de développement  
Plus de 40 groupes et 850 vacanciers  
accueillis cette année  
9 personnes porteuses d'un projet  
coopératif pour la suite



# Le Centre de séjour le Fosso demain : la naissance d'une Société Coopérative d'Intérêt Collectif?



# Le 10 novembre 2018 :

44 personnes se sont réunies au Fosso pour :

- L'annonce de la transmission de l'entreprise
- Réfléchir collectivement à la suite à travers 2 ATELIERS

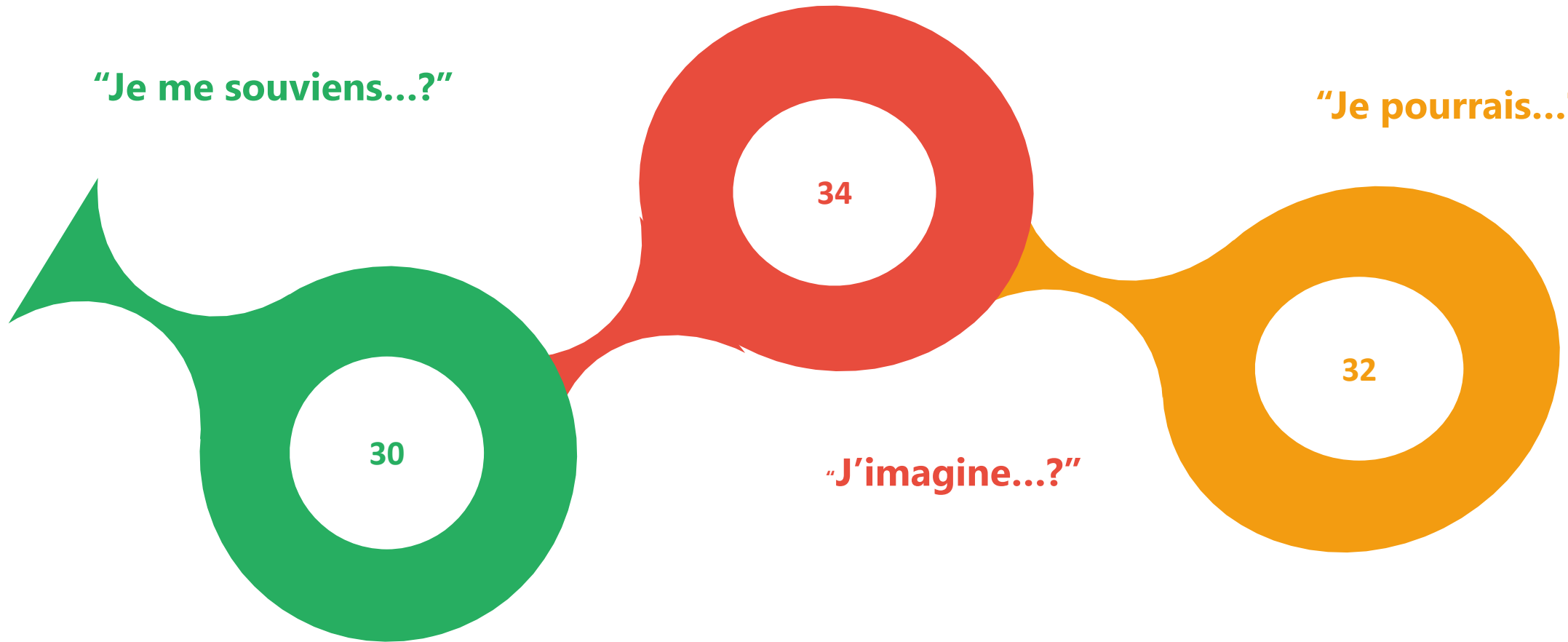


# Atelier 1 : le récit individuel

3 questions posées – “Au Fosso...?”

“Je me souviens...?”

“Je pourrais...?”



“J’imagine...?”

# Atelier 1 : le récit individuel

## Ce qu'il raconte ...?

### **“Au Fosso, je me souviens...”**

A travers les souvenirs des personnes présentes, la force des rencontres et de l'amitié, l'aspect profondément humain dessinent les piliers du lieu et de ses activités. La richesse du tissu associatif est omniprésente ainsi que la caractéristique culturelle des souvenirs. Les animaux reviennent à travers de nombreux témoignages.

### **“Au Fosso j'imagine...”**

A travers l'imagination des possibles pour la suite du Fosso, les souhaits de rencontres, relations humaines chaleureuses, la convivialité et la solidarité ressortent le plus. L'univers du jeu, des idées de divertissement et de loisirs sont les plus nombreux. Viennent ensuite des idées de rendez-vous hebdomadaires et réguliers, L'importance de la culture et de la créativité est là encore à souligner.

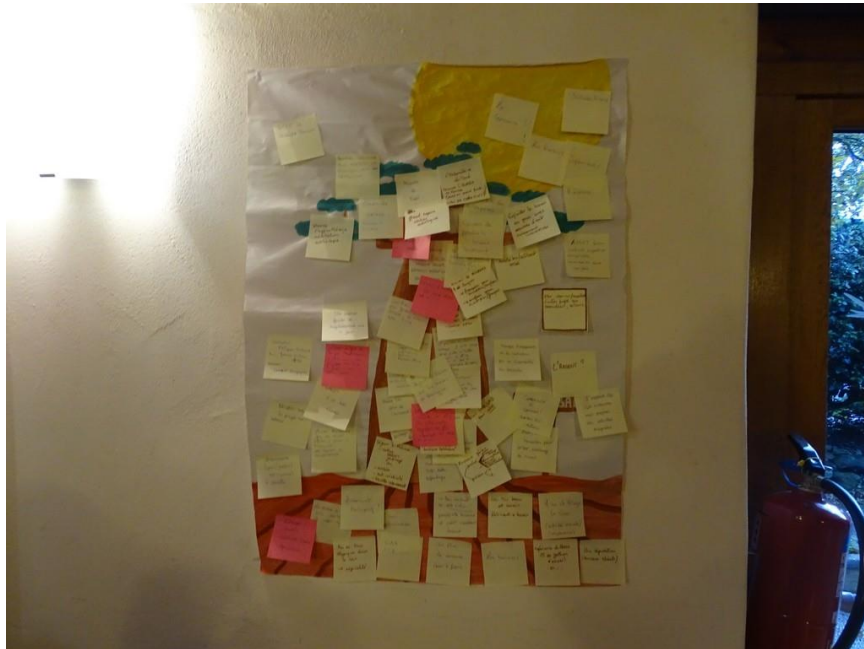
### **« Au sein de la SCIC Le Fosso, je pourrais... »**

Les expressions des personnes présentes évoquant le rôle qu'il pourrait prendre dans la coopérative. Nombreux sont ceux qui pourrais donner de leur temps sous différentes formes (bricolage, ménage, animation...), à souligner de nombreuses envies de mener un projet ou de participer au développement de nouvelles offres.



# Atelier 2 : l'arbre des possibles

- Un arbre en support et des post-its comme moyen d'expression



# Atelier 2 : l'arbre des possibles

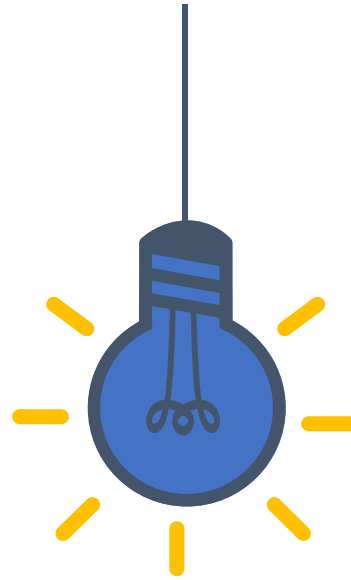
- 3 categories de participation



## Les racines

Les bases fortes sur lesquelles se reposer.

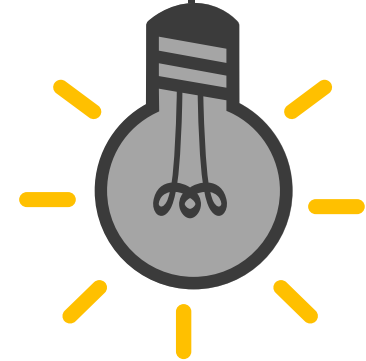
Les ressources pour se développer.



## L'environnement

Les forces et les faiblesses de l'écosystème.

Le soleil et le vent.



## L'arbre

Les idées d'activités, d'animations

Les choses à préserver

Les choses à développer



# Atelier 2 : l'arbre des possibles

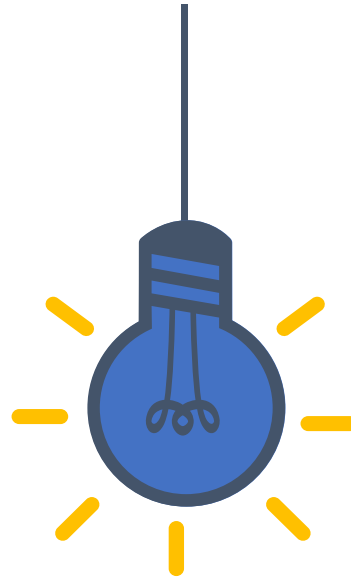
- 213 participations



## Les racines

38 participations :

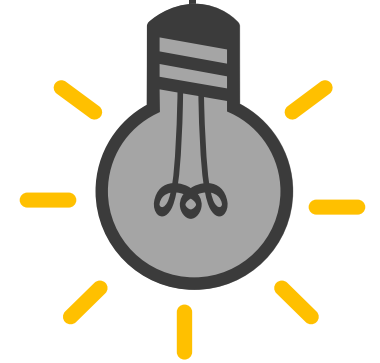
- Des valeurs
- Des personnes ressources
- Des principes fondateurs



## L'environnement

39 participations :

- Des conseils
- Des alertes
- Des alliés potentiels
- Des ressources



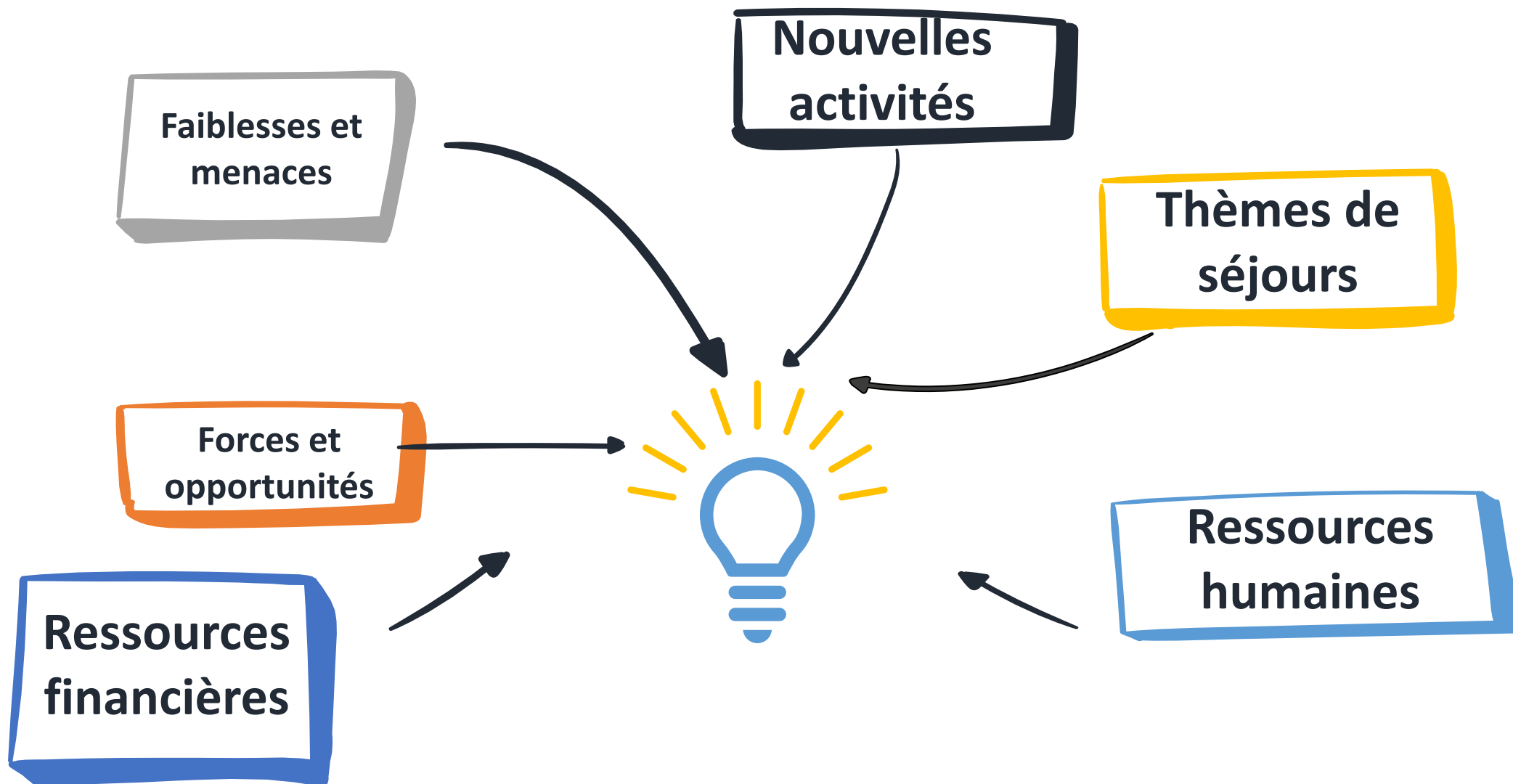
## L'arbre

136 participations :

- Des idées d'activités complémentaires
- Des idées de nouveaux thèmes de séjour
- Des idées de nouvelles offres

# Atelier 2 : l'arbre des possibles

- 213 contributions classées en 6 thèmes principaux



# Atelier 2 : l'arbre des possibles

## • Zoom sur les Forces, Faiblesses, Opportunités, Menaces

### Forces :

Bonne gestion administrative et financière  
Suivi régulier et évaluation des résultats pour une créativité opérationnelle et rentable  
Epanouissement des projets  
Communication bienveillante

Diversité des gens, amis  
Rigueur joyeuse  
Valeurs  
Habitants locaux dynamiques  
L'expérience du Fosso  
Une réputation, des clients fidèles



### Opportunités :

Tissu associatif (FEM), acteurs de l'ESS  
Bien identifier les partenaires et les missions de chacun  
S'inscrire dans un réseau associatif existant  
Actions intergénérationnelles, savoirs libérés par la retraite

Ouverture toute l'année  
Interconnecter les réseaux  
Etendre la zone géographique  
Bouche à oreilles  
Locaux multi fonctionnels  
Originalité  
Un lieu existant qui peut évoluer  
Les élus, la commune ?



Aspects positifs = 57 contributions

### Faiblesses :

Attention ! Bien choisir ses activités et ne pas se disperser  
L'argent?



Interne

### Menaces :

Changement climatique  
Mobilisation des associés  
Politique nationale  
Manque d'engagement et de motivation peu de disponibilité des bénévoles  
Les élus, la commune ?  
Déception pour les projets non retenus  
Processus de décision trop complexe  
Personnes mal intentionnées, comment s'assurer du partage de valeurs?



Externe

Aspects négatif = 12

# Atelier 2 : l'arbre des possibles

- Zoom sur les autres contributions



## Ressources humaines

7 contributions

*Ces participations ont mis en avant les ressources humaines déjà disponibles et celles manquantes à financer et rechercher*

## Nouvelles activités



96 contributions

*Ces idées, propositions ont été identifiées comme étant des nouvelles offres à développer de A à Z avec de nouveaux investissements, financements, organisations à prévoir*



## Séjours à thèmes

21 contributions

*Ces idées, propositions ont été identifiées comme pouvant venir compléter l'offre existante des séjours à thème : vannerie, brasserie, découverte de la faune et la flore, séjours linguistiques, séjours de repos ou relaxation...*

## Ressources financières

18 contributions

*Ces participations permettent d'identifier les pistes à creuser en matière de financement des développements à venir.*

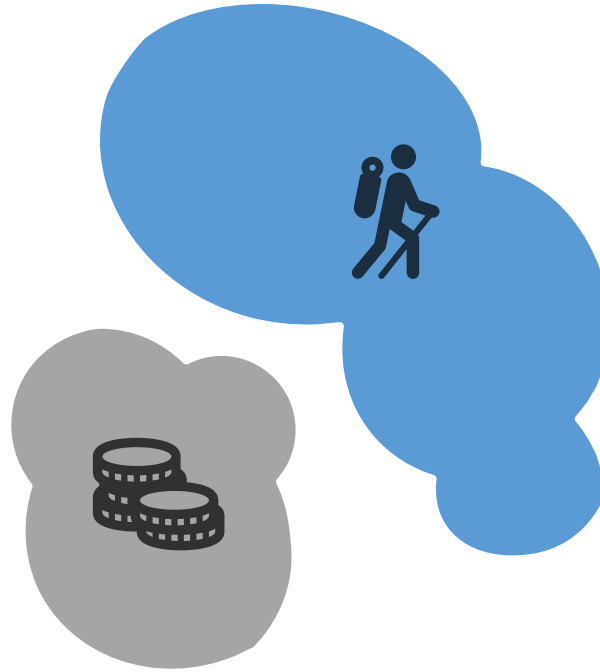
# Atelier 2 : l'arbre des possibles

## • Les contributions

### Ressources financières

#### 18 contributions sur des solutions de financement à étudier :

- Les formes de financement participatives (Cigales, Crowdfunding, Fondation de France...)
- Les organismes de financements publiques et les appels à projets (CAF, ANCV, LEADER, Communauté de Communes...)
- Les structures privées (la NEF, les autres banques classiques..)



### Ressources humaines

#### 7 contributions :

- Des idées d'organisation des ressources humaines au sein de la SCIC – différents pôles et des groupes ressources
- Des réseaux professionnels d'accompagnement : BRUDED, ASSET Limon
- Une méthode de travail à définir et des personnes alliées qui pourraient nous y aider
- Des ressources nouvelles à financer et recruter : stagiaires, intervenants



# Atelier 2 : l'arbre des possibles

- Les contributions



## Séjours à thèmes

19 contributions qui évoquent :

- 5 – thème découverte pédagogique, culturel, historique
- 5 – permaculture/jardinage
- 3 – bien-être relaxation
- 3 – découverte de l'artisanat
- 2 – accueil social



## Nouvelles activités



98 contributions qui évoquent :

- 32 - culture : notamment musique danse et arts créatifs
- 19 – nature, animaux, légumes et flore (forêt notamment), activités natures
- 12 – activités artisanales et productions locales, réunions hebdomadaires (clubs, marchés)
- 10 – accueil des professionnels – séminaire, colloque, université Populaire, boutique éphémère
- 9 – jeux, escape game, activités ludiques
- 7 – relaxation, bien-être, méditation
- 5 – accueil social, actions éducatives
- 2 – nuits insolites



# Conclusions des 2 ateliers

Se dessine un nouveau récit pour la suite

**Un dynamisme local et associatif très présent dans lequel la SCIC peut s'inscrire et s'associer**

**Un esprit culturel, créatif et ludique très présent**



**L'humain, la nature et les animaux au coeur du récit**

**La mise en valeur de l'artisanat et des productions locales**

